

À PROPOS DE TLS ANILOX



Notre force est dans la planification détaillée et la réalisation exacte de rouleaux anilox revêtus et gravés au laser ainsi que de douilles universelles pour l'industrie de l'impression et du revêtement. Nous proposons à nos partenaires commerciaux des prestations de services optimales à des prix réalistes.

Les processus d'optimisation continus sont la clé de notre succès. Pour notre entreprise, la responsabilité sociale vis-à-vis de nos collaborateurs, les améliorations permanentes de notre équipement ainsi que l'exploitation des matières premières en respectant les ressources tout comme la fabrication d'anilox recyclables constituent des engagements fermes.

Nous répondons aux besoins de nos clients et nous offrons des solutions sur mesure pour chaque phase de leur processus de production. En tant qu'interlocuteur compétent, nous gagnons la confiance de nos clients. Un réseau dédié aux solutions constitué de partenaires établis ainsi que les compétences professionnelles fondées de l'équipe TLS Anilox vous garantissent une assistance personnelle pour des réalisations complètes et partielles de tous les procédés d'impression, en série tout comme en petites quantités. Vous disposez de revêtements innovants, brillants comme le chrome et résistants à l'usure comme la céramique. Nous nous engageons à faire évoluer nos collaborateurs pour sécuriser leurs emplois et avoir une direction dédiée à l'avenir. Ainsi, nous créons un excellent environnement de travail – a Great Place to Work.

TLS Anilox GmbH

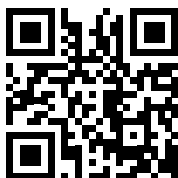
Am Schlinge 20
D-33154 Salzkotten

T +49 (0) 52 58 / 97 57-00

F +49 (0) 52 58 / 97 57-028

E-Mail info@tlsanilox.de

Web www.tlsanilox.de



TeroLux™ ANILOX ROLLS

(R)evolution: Our new
shiny hard metal surface.



TEROLUX – LA PROCHAINE GÉNÉRATION DE REVÊTEMENT DE ROULEAUX ANILOX

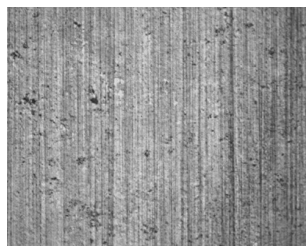


La société TLS Anilox GmbH, domiciliée à Salzkotten, fabrique des rouleaux anilox revêtus et gravés au laser ainsi que des manchons pour l'industrie de l'impression et du revêtement.

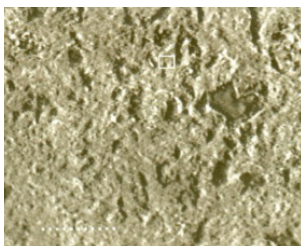
Avec Terolux, nous mettons maintenant sur le marché un produit dont la surface presque sans pores contribue à obtenir des résultats d'impression époustouflants.

La couche en céramique qui a fait ses preuves

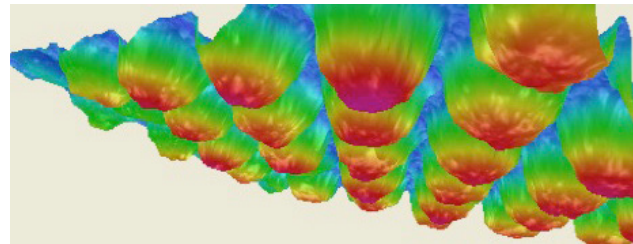
Depuis maintenant trois décennies, le revêtement en céramique des rouleaux anilox a fait ses preuves. Cette couche gravable au laser offre une excellente protection contre l'usure. Cependant, le service de recherche et développement de la société TLS Anilox GmbH s'oriente vers d'autres potentiels d'optimisation. Dans ce processus de développement, nous avons pu surmonter la porosité résiduelle de la couche en céramique et atteindre le secteur des linéatures les plus fines. Avec nous, découvrez Terolux, notre couche en métal trempé (ré)volutionnaire.



Terolux (poncé)



Oxyde de chrome (poncé)



Regard comparatif sur les résultats

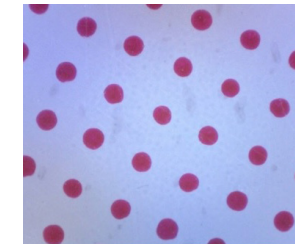
Avantages de TeroLux

- Longue durée de vie
- Facilité de nettoyage
- Idéal pour les fines linéatures
- Réduction de l'usure due au raclage
- Fonctionnement à faibles vibrations
- Homogénéité

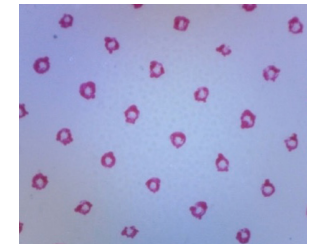
Comportement technique à l'impression

Les linéatures fines au laser de TeroLux présentent un excellent comportement d'évacuation. Comparativement aux deux couches, TeroLux est convaincant avec sa forte densité tout en conservant une résolution nettement meilleure.

Les plus petits points sont imprimés avec une grande fidélité, la couverture de toute la surface est idéale en raison de la bonne évacuation. Les linéatures existantes sont remplacées par de plus fines gravures. Ainsi, aucune perte de densité n'est subie et la gestion des couleurs ne change pas. De plus, les lingots fermés et lisses de la gravure offrent un bon appui pour le point de trame. Bien que lors de tests, presque les mêmes valeurs ont été déterminées dans le secteur de l'opacité, avec la gravure plus finie, il est possible d'imprimer des bords plus nets.



TeroLux 340 L/cm,
5.4 cm³/m²



Céramique 340 L/cm,
5.4 cm³/m²



Incrustations dans les bords

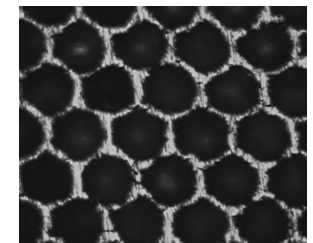


Photo gravure TeroLux

En résumé

Les tests d'impression avec les rouleaux TeroLux ont abouti à des résultats impressionnants. De plus, il a été constaté que ce matériau de revêtement recèle encore de très nombreux potentiels. Ce qui permet de conclure qu'à l'avenir, il faudra changer les paramètres de gravure qui, aujourd'hui encore, échouent à leurs limites physiques.